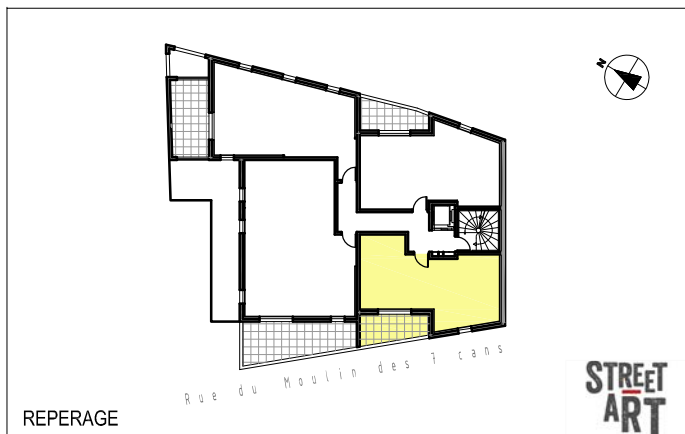
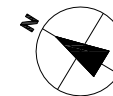




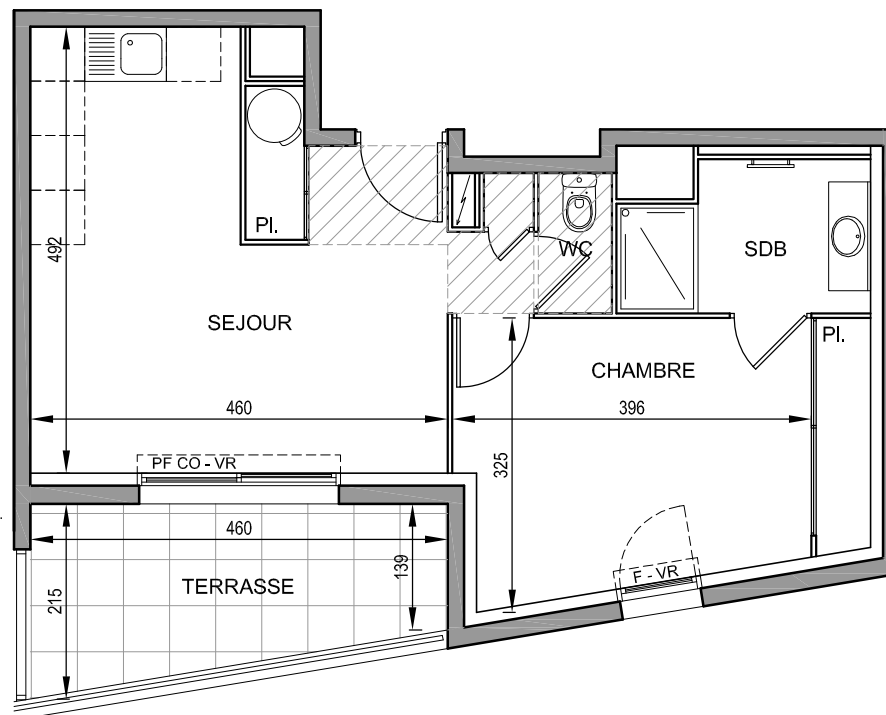
les Promoteurs Indépendants

L'Orée des Mas - Avenue du Golf - 34670 Baillargues



Niveau R+1	Logement T2	N° 12
-------------------	--------------------	--------------

TABLEAU DES SURFACES	
Séjour / Cuisine	21.20m ²
Chambre	13.00m ²
SDB	4.25m ²
WC	1.25m ²
Total Habitable	39.70m²
Terrasse	8.15m ²
NOTA : Les surfaces de placards sont incluses dans la surface de la pièce attenante	



PLAN DE VENTE

26/07/2017



NOTA : Les éléments techniques, tels gaines, soffites, faux-plafonds, appareils sanitaires, ameublements éventuels, sont mentionnés à titre indicatif et pourront être modifiés pour impératifs techniques.
 Les accès aux extérieurs (jardin, terrasse, balcon ou loggia) pourront présenter des différences de niveaux pour des raisons techniques.
 L'implantation des ouvertures, des cloisons et les surfaces mentionnées pourront être modifiées en fonction d'impératifs de construction.

LEGENDE

	Chaque-eau
	Tableau électrique
	Sèche serviette
	Soffite / Faux-Plafond
	Hauteur indicative de la marche
PF	Porte Fenêtre
PF CO	PF Couissante
F	Fenêtre
VR	Volet Roulant