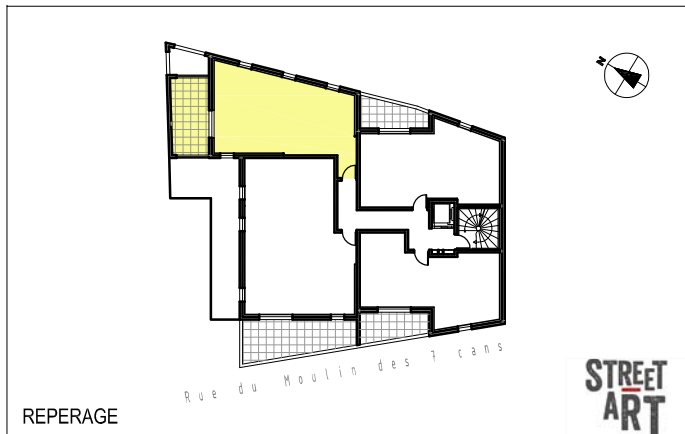
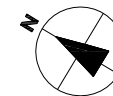




les Promoteurs Indépendants

L'Orée des Mas - Avenue du Golf - 34670 Baillargues

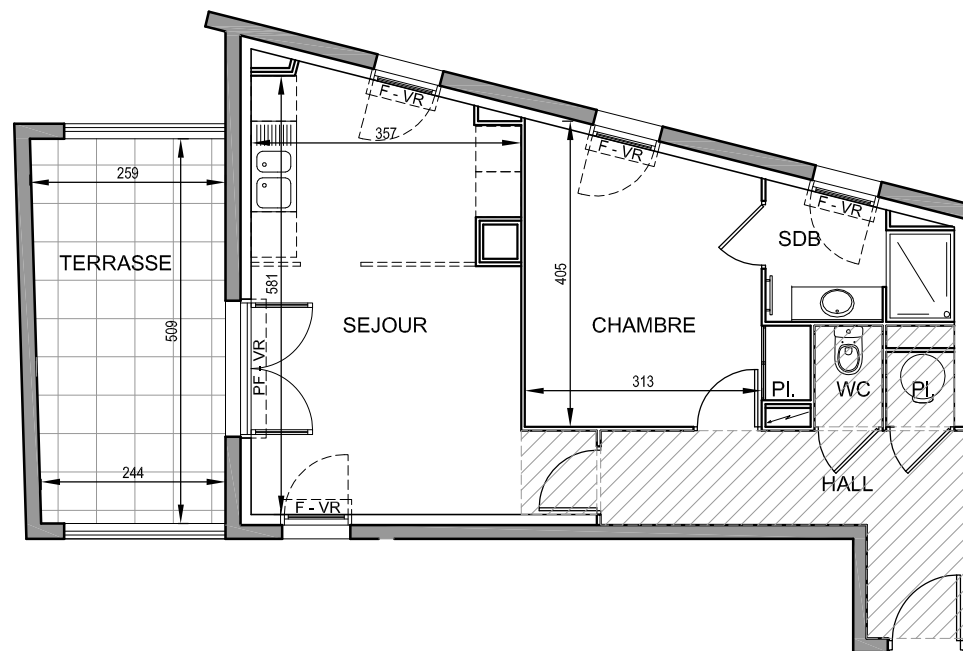


Niveau R+1 Logement **T2** **N° 14**

TABLEAU DES SURFACES	
Hall	8.90m ²
Séjour / Cuisine	20.80m ²
Chambre	12.20m ²
SDB	3.75m ²
WC	1.25m ²
Total Habitable	46.90m²
Terrasse	12.80m ²
NOTA : Les surfaces de placards sont incluses dans la surface de la pièce attenante	

PLAN DE VENTE

26/07/2017



LEGENDE

	Chauffe-eau
	Tableau électrique
	Sèche serviette
	Soffite / Faux-Plafond
	Hauteur indicative de la marche
PF	Porte Fenêtre
PF CO	PF Coulissante
F	Fenêtre
VR	Violet Roulant

NOTA : Les éléments techniques, tels gaines, soffites, faux-plafonds, appareils sanitaires, ameublements éventuels, sont mentionnés à titre indicatif et pourront être modifiés pour impératifs techniques.

Les accès aux extérieurs (jardin, terrasse, balcon ou loggia) pourront présenter des différences de niveaux pour des raisons techniques. L'implantation des ouvertures, des cloisons et les surfaces mentionnées pourront être modifiées en fonction d'impératifs de construction.