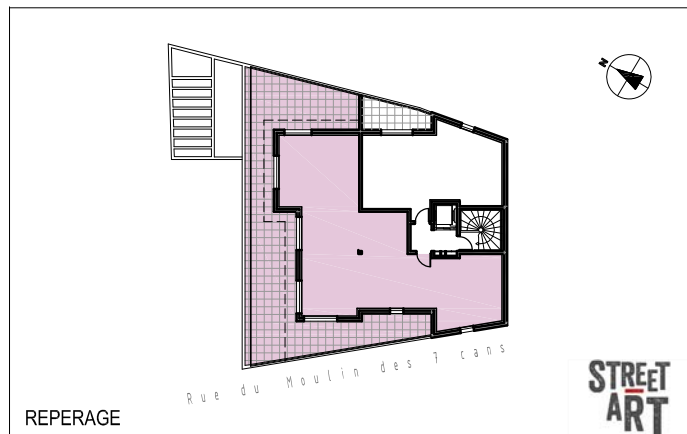




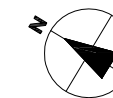
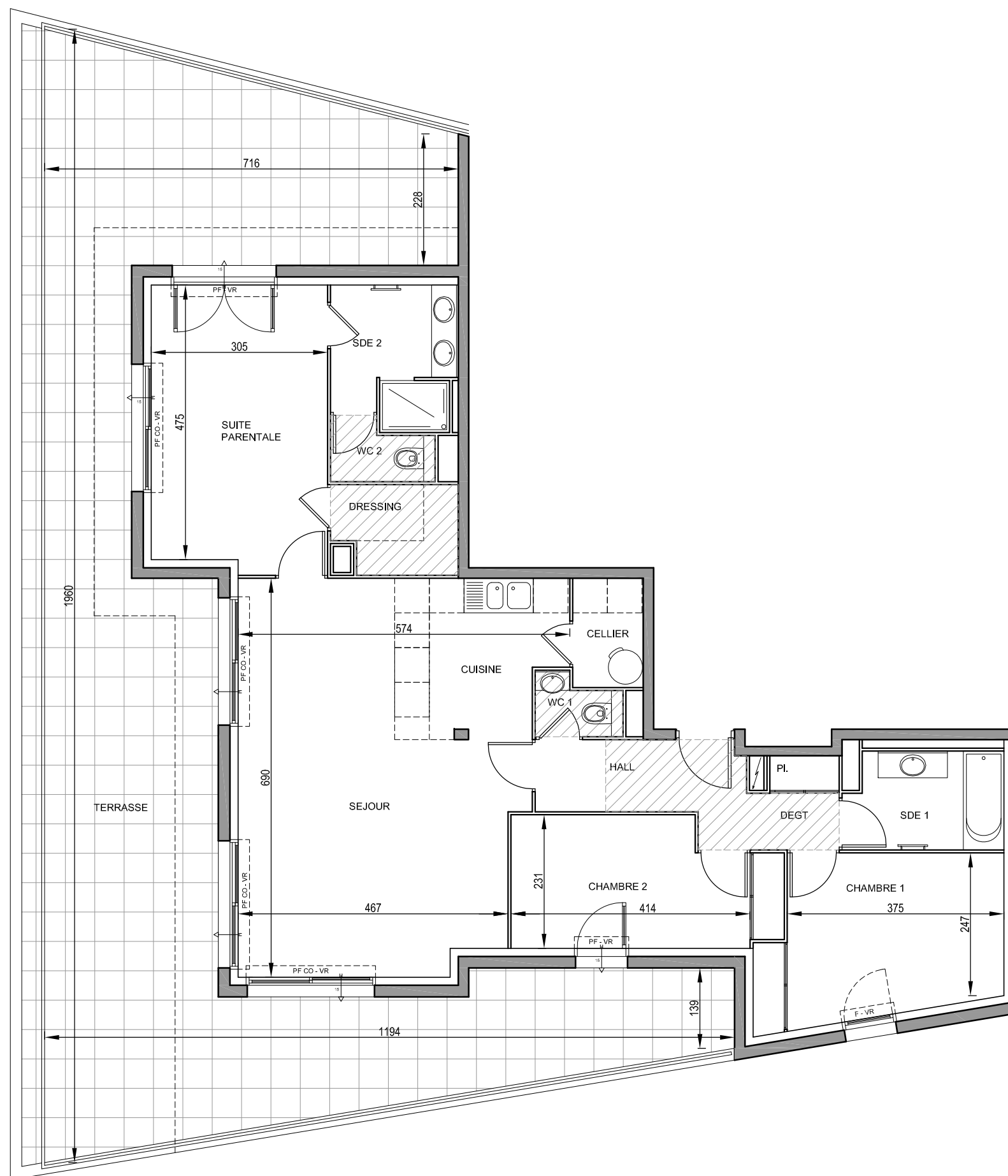
les Promoteurs Indépendants
L'Orée des Mas - Avenue du Golf - 34670 Baillargues



Niveau R+3 Logement T4 N° 31

TABLEAU DES SURFACES	
Hall	4.40m ²
Séjour / Cuisine	34.40m ²
Suite Parentale	14.90m ²
SDB 2	5.15m ²
WC 2	1.75m ²
Dressing	3.20m ²
WC1	1.45m ²
Dégagement	3.05m ²
Chambre 2	11.35m ²
Chambre 3	9.80m ²
SDB 1	4.55m ²
Cellier	2.30m ²
Total Habitable	96.30m²
Terrasse	77.35m ²

NOTA : Les surfaces de placards sont incluses dans la surface de la pièce attenante



PLAN DE VENTE

26/07/2017



NOTA : Les éléments techniques, tels gaines, soffites, faux-plafonds, appareils sanitaires, ameublements éventuels, sont mentionnés à titre indicatif et pourront être modifiés pour impératifs techniques.
Les accès aux extérieurs (jardin, terrasse, balcon ou loggia) pourront présenter des différences de niveaux pour des raisons techniques.
L'implantation des ouvertures, des cloisons et les surfaces mentionnées pourront être modifiées en fonction d'impératifs de construction.

LEGENDE

	Chauffe-eau
	Tableau électrique
	Sèche serviette
	Soffite / Faux-Plafond
	Hauteur indicative de la marche
	PF Porte Fenêtre
	PF CO PF Couissante
	F Fenêtre
	VR Volet Roulant